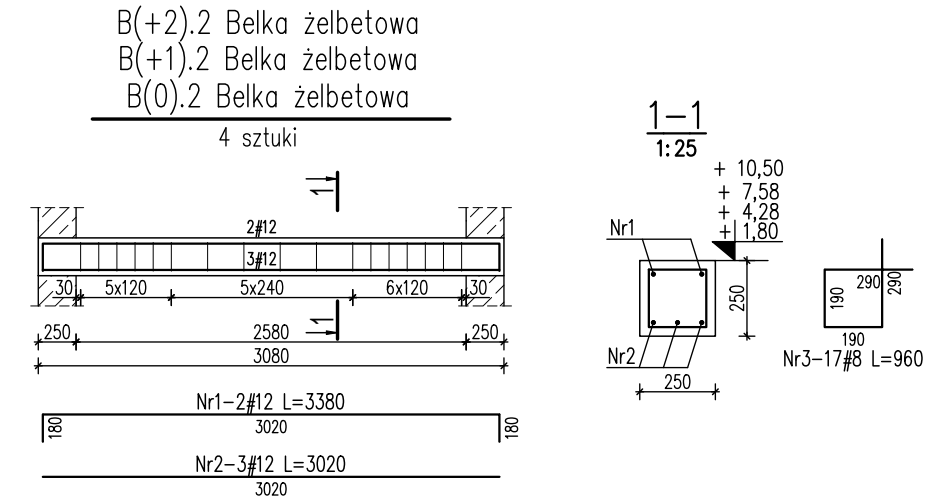
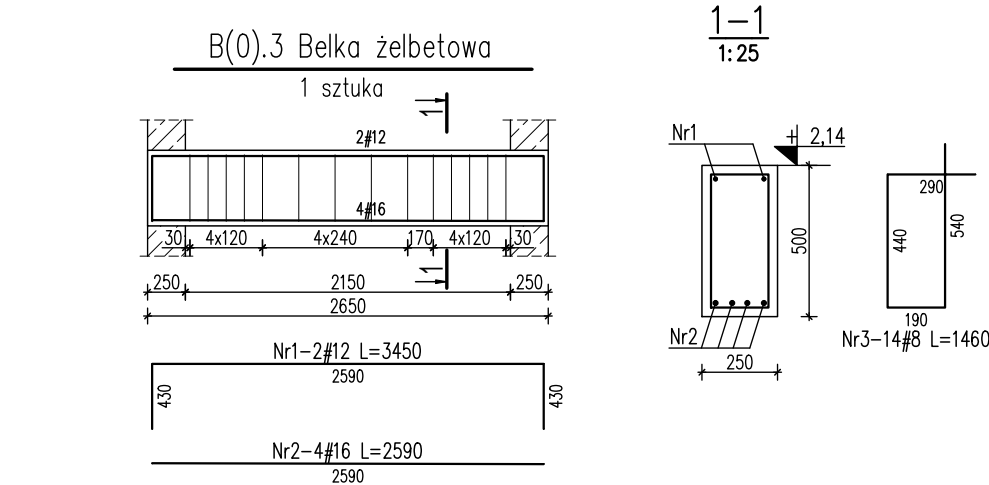


BELKA ŻELBETOWA
B(0).2, B(0).3, B(+1).2, B(+2).2
skala 1:50



Zestawienie stali zbrojeniowej						
Nr	Ilość [szt]	Śred [mm]	Długość [mm]	#8	#12	UWAGI
1	8	#12	3380		27.04	
2	12	#12	3020		36.24	
3	68	#8	960	65.28		
RAZEM wg średnic [m]				65.3	63.3	
MASA 1mb [kg/m]				0.395	0.888	
RAZEM wg średnic [kg]				25.8	56.2	
RAZEM wg gat. stali [kg]				82		



Zestawienie stali zbrojeniowej							
Nr	Ilość [szt]	Śred [mm]	Długość [mm]	#8	#12	#16	UWAGI
1	2	#12	3450		6.9		
2	4	#16	2590			10.36	
3	14	#8	1460	20.44			
RAZEM wg średnic [m]				20.4	6.9	10.4	
MASA 1mb [kg/m]				0.395	0.888	1.58	
RAZEM wg średnic [kg]				8.1	6.1	16.4	
RAZEM wg gat. stali [kg]					30.6		

MATERIAŁY:

- BETON KONSTRUKCYJNY – C25/30 (B30)
- STAL ZBROJENIOWA # B500 kl.C, np. B500SP;

UWAGI:

- RYSUNEK ROZPATRYWAĆ WRAZ Z RZUTEM ELEMENTÓW KONSTRUKCYJNYCH SĄSIEDNICH KONDYGNACJI, RYSUNKAMI ZBROJENIOWYMI ELEMENTÓW POWIĄZANYCH ORAZ ODPowiednImI RYSUNKAMI INNYCH BRANŻ: ARCHITEKTONICZNEJ I INSTALACYJNEJ.
- GEOMETRIĘ I USTAWIENIE ELEMENTÓW KONSTRUKCYJNYCH SPRAWDZAĆ Z PROJEKTEM ARCHITEKTURY.
- WYMIARY PODANO W [mm], RZĘDNE W [m].
- OTULINA PRĘTÓW ZBROJENIOWYCH: 3CM.
- DŁUGOŚĆ ZAKŁADU PRĘTÓW POWINNA WYNOŚIĆ MIN. 50Ø.

ART-FAKTORY Sp. z o.o. Sp. k.
39-200 Dębica, ul. Powstania Styczniowego 4
tel-fax +48 14 6813 565
REGON 691539933
NIP 872-20-81-549
KRS 0000803571



BUDOWA NOWEGO BUDYNKU USŁUGOWEGO ORAZ PRZEBUDOWA, ROZBUDOWA I CZĘŚCIOWA ZMANA SPOSOBU UŻYTKOWANIA ISTNIEJĄCEGO BUDYNKU BIUROWO-USŁUGOWEGO NA BUDYNEK USŁUGOWY NA POTRZEBY KRAŚNICKIEJ AKADEMII ROZWOJU, WRAZ Z NIEZBĘDNĄ INFRASTRUKTURĄ TECHNICZNĄ
Lokalizacja
23-200 Kraśnik, ul. Sikorskiego 22 , dz. 100/26, 100/27, 100/28 obręb Północ
Inwestor
Miasto Kraśnik
Adres Inwestora
23-200 Kraśnik, ul. Lubelska 84

Branża **KONSTRUKCJA**
PROJEKT TECHNICZNY / WYKONAWCZY

BELKI ŻELBETOWE
B(0).2, B(0).3, B(+1).2, B(+2).2

Gen. Projektant **Paweł Spędzia** Podpis
mgr inż. arch. **Paweł Spędzia**
UAN-I-7342/424/94 ARCHITEKTONICZNE, BEZ OGR.

Projektował **Marcin Nosek** Podpis
mgr inż. **Marcin Nosek**
SWK/0111/POOK/06 KONSTRUKCYJNE, BEZ OGR.

Opracował **Paulina Babiarz** Podpis
mgr inż. **Paulina Babiarz**

Sprawdził **Dariusz Antoniak** Podpis
mgr inż. **Dariusz Antoniak**
SWK/POOK/0001/12 KONSTRUKCYJNE, BEZ OGR.

Data **Wrzesień 2025** **PT/KI-4.1**
Skala **1 : 50** Nr proj. **02/2025**